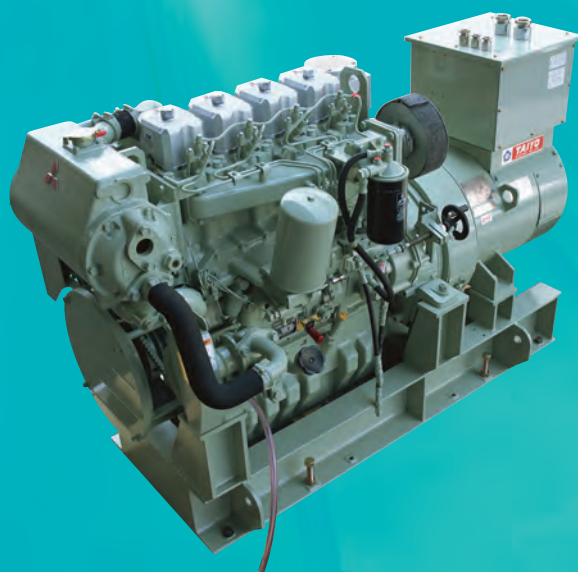




三菱ディーゼル発電機

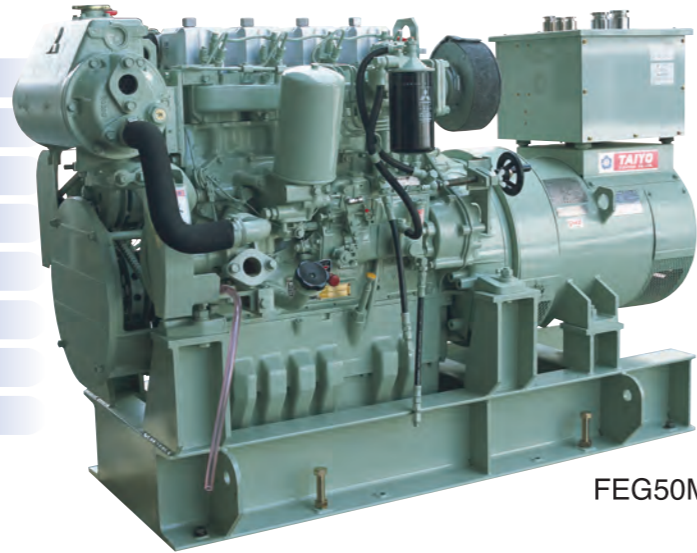
FEG-M

SERIES



1クラス上の性能をコンパクトに凝縮。

三菱ディーゼル発電機の伝統を受け継ぐ高性能・高信頼性をそのままに、使い易さと経済性を追求、ディーゼル発電機の新しいかたちがここにあります。

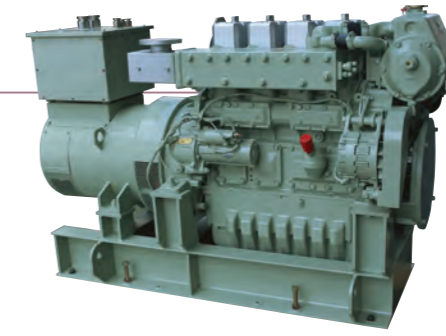


FEG50M

- モニタ機器を標準装備
- 優れた経済性
- 徹底した低振動対策
- 高品位で安定した発電性能
- 幅広い用途に対応
- 保守整備、取扱が簡単
- 簡単な据付・機装工事
- JCI対応のみ、ボディアース式電装品

仕様

項目		シリーズ名	FEG40M	FEG50M	FEG60M	FEG80M
発電機	定格出力 60Hz	kVA	40	50	60	80
		kWe	32	40	48	64
	電圧	V	225/130			
	電流 60Hz	A	103	128	154	205
	型式		自己通風防滴形(片軸受ボールベアリング式)胴体直結			
	メーカー		大洋電機(株)			
	極数		4極			
	相数		3相4線			
	力率		0.8			
	励磁方式		ブラシレス励磁方式(AVR搭載)			
絶縁		F種				
ディーゼル機関	機関形式		S4M3F-MP-3		S4M-MPTK	
	シリンダ数		4			
	シリンダ×行程	mm	106.9×135		110×125	
	シリンダ容積	ℓ	4.85		4.75	
	定格出力 60Hz	kWm(PS)	37(50)	48(65)	56(76)	71(97)
	回転速度	rpm	1800			
	形式		立形、4サイクル、水冷、直接噴射式			
	過給方式		ターボ過給インタークーラ付			
	冷却方式		機関本体:清水 油冷却器:清水 清水冷却器:海水			
	使用燃料		A重油または軽油			
始動方式		電気起動(セルモータ式)				
潤滑方式		強制潤滑方式				
使用潤滑油		API分類CF級				
セット	全長	mm	1670	1701	1808.0	1893.0
	全幅	mm	897	897	908.0	908.0
	全高	mm	1031.5	1031.5	1075.5	1055.5
	質量	kg	920	1070	1170	1665

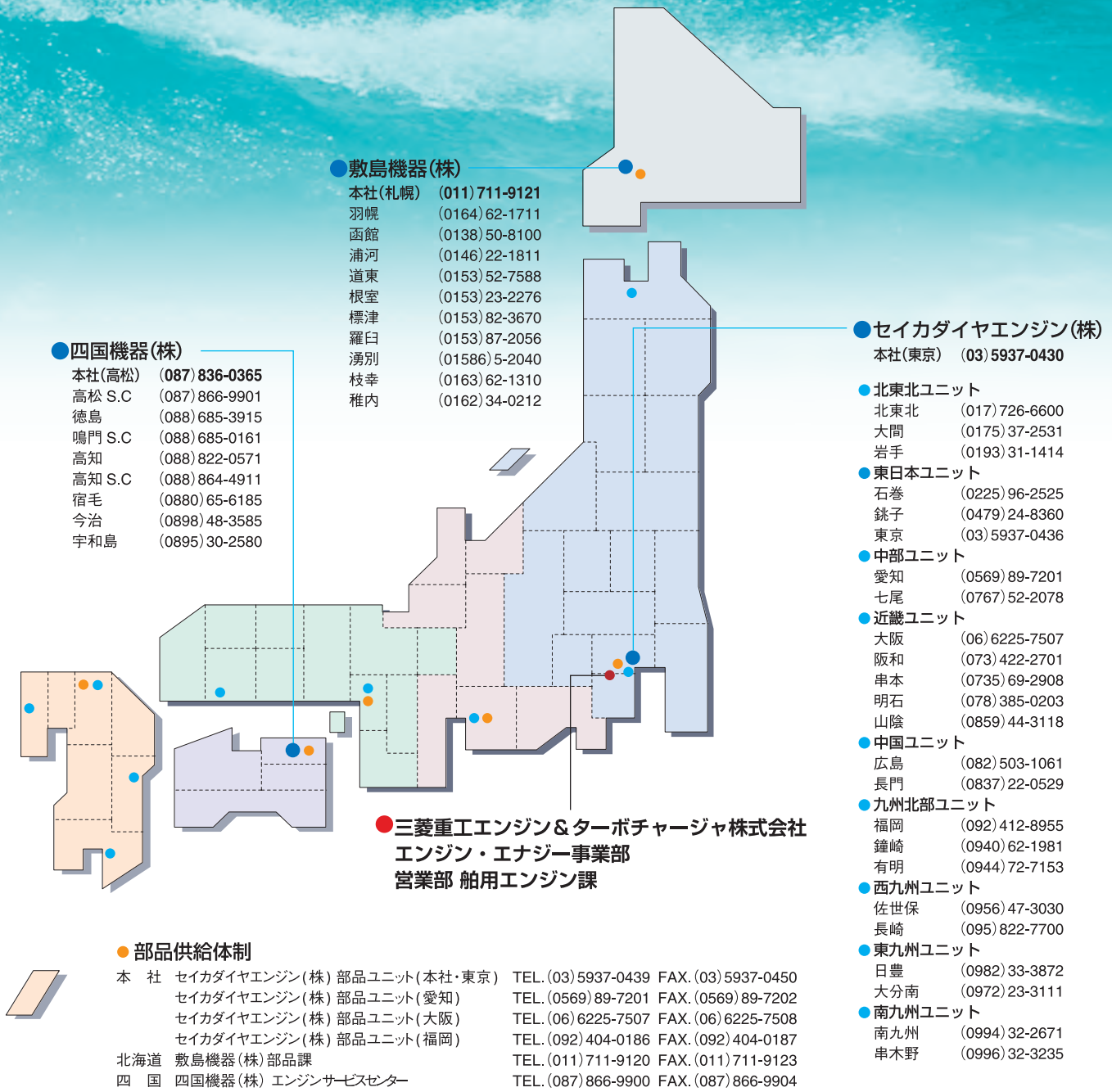


FEG50M

標準装備品

区分	付属品名称	仕様	FEG40M	FEG50M	FEG60M	FEG80M	
機	給気管	一体式	1	1	1	1	
	排気管	水冷式	1	1	1	1	
	吸気サイレンサ	吸気管またはターボ入口に取付(フレクリーナ付)	1	1	1	1	
	ミスト抜き管	室外誘導型ラバーホース継手	1式	1式	1式	1式	
		ラバーホースおよび排出管	1式	1式	1式	1式	
	排気可撓管	JIS-5K 相フランジ付	1	1	1	1	
	调速機	機械式オールスピード制御、噴射ポンプに取付	1	1	1	1	
	燃料供給ポンプ	ボッシュピストン式、噴射ポンプに取付	1	1	1	1	
	燃料噴射ポンプ	ボッシュAD型	1	1	1	1	
	燃料噴射ノズル	ホール弁形	4	4	4	4	
	燃料噴射管	標準(一重管)	4	4	4	4	
	燃料二次濾器	ペーパーエレメントカートリッジ式、ポンプ吐出側	1	1	1	1	
	燃料入口管	フレキシブルホース式、Rc1/4ねじ込み口金付	1	1	1	1	
	燃料油水分離器	ペーパーエレメントカートリッジ式、ポンプ吸入側	1	1	1	1	
	噴射ポンプ剰油出口管	フレキシブルホース式、Rc1/4ねじ込み口金付	1	1	1	1	
	噴射ノズル剰油出口管	ラバーホース差し込み式	1	1	1	1	
	潤滑油ポンプ	トロコイド式	1	1	1	1	
	潤滑油冷却器	清水冷却多板式	1	1	1	1	
	潤滑油槽	機関オイルパン、保油量:30ℓ	1	1	1	1	
	潤滑油ストレーナ	金網式、オイルパン内に取付	1	1	1	1	
	潤滑油濾器	フルフローペーパーエレメントカートリッジ式	1	1	1	1	
	潤滑油圧力調整弁	設定圧力:0.49MPa	1	1	1	1	
	潤滑油補給口	クランクケース側面	1	1	1	1	
	検油棒	サーベル式、排油吸出し口兼用	1	1	1	1	
	排油口	ビニールホース(2m)付属	1	1	1	1	
冷却清水ポンプ	遠心渦巻式	1	1	1	1		
冷却清水温度調整弁	ワックス式、開弁温度:76.5℃、全開温度:90℃	1	1	1	1		
関	清水冷却器兼清水膨張タンク	海水冷却多管式 清水量:18ℓ(40M/50M) 22ℓ(60M/80M)、リザーブタンク含む、別置	1式	1式	1式	1式	
	リザーブタンク	清水容量:3.9ℓ	1式	1式	1式	1式	
	冷却海水ポンプ	ゴムロータ式	1	1	1	1	
	海水出入口	相フランジ付 φ38L形鋼管付属	2	2	2	2	
	海水出入管	ラバーホース(2m)付属・別送	1	1	1	1	
	始動電動機	DC24V・5kW、保護リレー付	1	1	1	1	
	充電発電機	DC24V・50A(40M/50M)、DC24V・35A(60M/80M)レギュレータ付	1	1	1	1	
	バッテリースイッチ	片切りナイフスイッチ	1	1	1	1	
	アイドリング装置	手動ハンドル固定装置付	1式	1式	1式	1式	
	機側停止装置	手動ノブ(銘板付)	1	1	1	1	
計	回転計	電気式	(1)	(1)	(1)	(1)	
	冷却清水温度計	電気式	(1)	(1)	(1)	(1)	
	潤滑油圧力計	電気式	(1)	(1)	(1)	(1)	
	スタータスイッチ	差し込みキー式 自動戻り	(1)	(1)	(1)	(1)	
	盤	警報ランプ	油圧低下、水温上昇、充電異常、および潤滑油濾器目詰り表示	(1)	(1)	(1)	(1)
		警報ブザー	油圧低下および水温上昇時	(1)	(1)	(1)	(1)
		照明スイッチ	ON-OFFトグルスイッチ	(1)	(1)	(1)	(1)
		ブザースイッチ	ON-OFFトグルスイッチ	(1)	(1)	(1)	(1)
		フューズ		(1)	(1)	(1)	(1)
	器	潤滑油圧カススイッチ	低下時 ON設定値:0.1MPa 警報	1	1	1	1
冷却水温度スイッチ		上昇時 ON設定値:95℃ 警報	1	1	1	1	
潤滑油濾器目詰りスイッチ		目詰り時 ON	1	1	1	1	
潤滑油圧力センサー		抵抗式	1	1	1	1	
冷却水温度センサー		抵抗式	1	1	1	1	
回転計センサー		ピックアップ式	1	1	1	1	
共通台板		鋼板製	1	1	1	1	
防振装置		共通台板下	1式	1式	1式	1式	
ベルトカバー		清水ポンプ、海水ポンプ、充電発電機用	1	1	1	1	
フロントカバー		フロントカップリング用	1	1	1	1	
機	ハーネス	各センサーへ機側計器盤間	1式	1式	1式	1式	
	機関標準予備品	メーカー標準およびJCI対応予備品	1式	1式	1式	1式	
	標準工具		1式	1式	1式	1式	
	励磁装置	発電機搭載	1式	1式	1式	1式	
	自動電圧調整器	発電機搭載	1	1	1	1	
発	可変抵抗器	手動式	1	1	1	1	
	発電機予備品	軸受	1	1	1	1	

全国をカバーする 販売・サービスネットワークがみなさまのお役に立ちます。



このカタログに記載されている内容は、平成 22 年 1 月現在のものです。
各製品の仕様および外観は改良のため予告なく変更することがあります。
カタログに記載されている写真は一部標準装備と異なる場合があります。
ご使用前に取扱説明書をよくお読みのうえ、正しくお使いください。

<販売>

セイカダイヤエンジン株式会社

本 社	〒169-0074 東京都新宿区北新宿 1-1-19 ダイアフゲンビル 8階	☎(03) 5937-0430
北東北ユニット	〒030-0918 青 森 県 青 森 市 け や き 1-1-1	☎(017) 726-6600
東日本ユニット	〒169-0074 東京都新宿区北新宿 1-1-19 ダイアフゲンビル 8階	☎(03) 5937-0436
中部ユニット	〒475-0039 愛 知 県 半 田 市 新 居 町 5-17-1	☎(0569) 89-7201
近畿ユニット	〒530-0004 大阪市北区堂島浜 1-4-4 アクア堂島東館 5階	☎(06) 6225-7507
中国ユニット	〒730-0837 広 島 市 中 区 江 波 沖 町 5-27	☎(082) 503-1061
九州北部ユニット	〒812-8646 福岡市博多区榎田 1-3-62 三菱重工福岡ビル 3階	☎(092) 412-8955
西九州ユニット	〒858-0918 長 崎 県 佐 世 保 市 相 浦 町 2689-2	☎(0956) 47-3030
東九州ユニット	〒882-0856 宮 崎 県 延 岡 市 出 北 4-3197-1	☎(0982) 33-3872
南九州ユニット	〒891-2103 鹿 児 島 県 垂 水 市 市 木 地 先	☎(0994) 32-2671
ホームページ	http://www.daiyaeng.co.jp/	
敷島機器株式会社	〒065-0007 札 幌 市 東 区 北 7 条 東 18-1-35	☎(011) 711-9121
四国機器株式会社	〒760-8518 香 川 県 高 松 市 観 光 通 2-2-15	☎(087) 836-0365

<製造元>

三菱重工エンジン&ターボチャージャ株式会社

エンジン・エナジー事業部 営業部 船用エンジン課
〒252-5293 相模原市中央区田名 3000 ☎(042) 763-7854
ホームページ <http://www.mhiet.co.jp>

お問い合わせは
安心と信頼をお届けする